

# Fiche technique

(théâtres)

# INUKSUK

1 sur 2 pages

## INFORMATIONS GÉNÉRALES

Durée du spectacle	:	30 minutes
Âge des spectateurs	:	Dès 18 mois
—	—	—
◊ Jauge tout public	:	50 personnes, enfants & accompagnants compris
◊ Jauge scolaire	:	2 classes et leurs accompagnants
◊ Jauge structures petite enfance (crèches, RPE...)	:	25 enfants + leurs accompagnants (25 max)
—	—	—
Temps de montage	:	4h

## NOS BESOINS TECHNIQUES

La compagnie vient avec son décor, un lino représentant l'espace scénique et un système de sonorisation complet (hormis câbles XLR et rallonges électriques). **La console lumière, les projecteurs, les pendrillons, ainsi que tous les câbles et multiprises sont à fournir par le théâtre.** A cela s'ajoute :

- Un espace pour la représentation de minimum **8m x 8m** (public inclus). Cet espace doit être plat, de niveau et débarassé et propre à notre arrivée.
- Un **léger gradinage** avec tapis, coussins, chaises-bancs pour enfants, chaises-bancs pour adultes pour l'assise du public
- **Une table** pour la régie, placée derrière le public (cf plan de feu).
- Un **pendrillonnage** type "boîte noire"

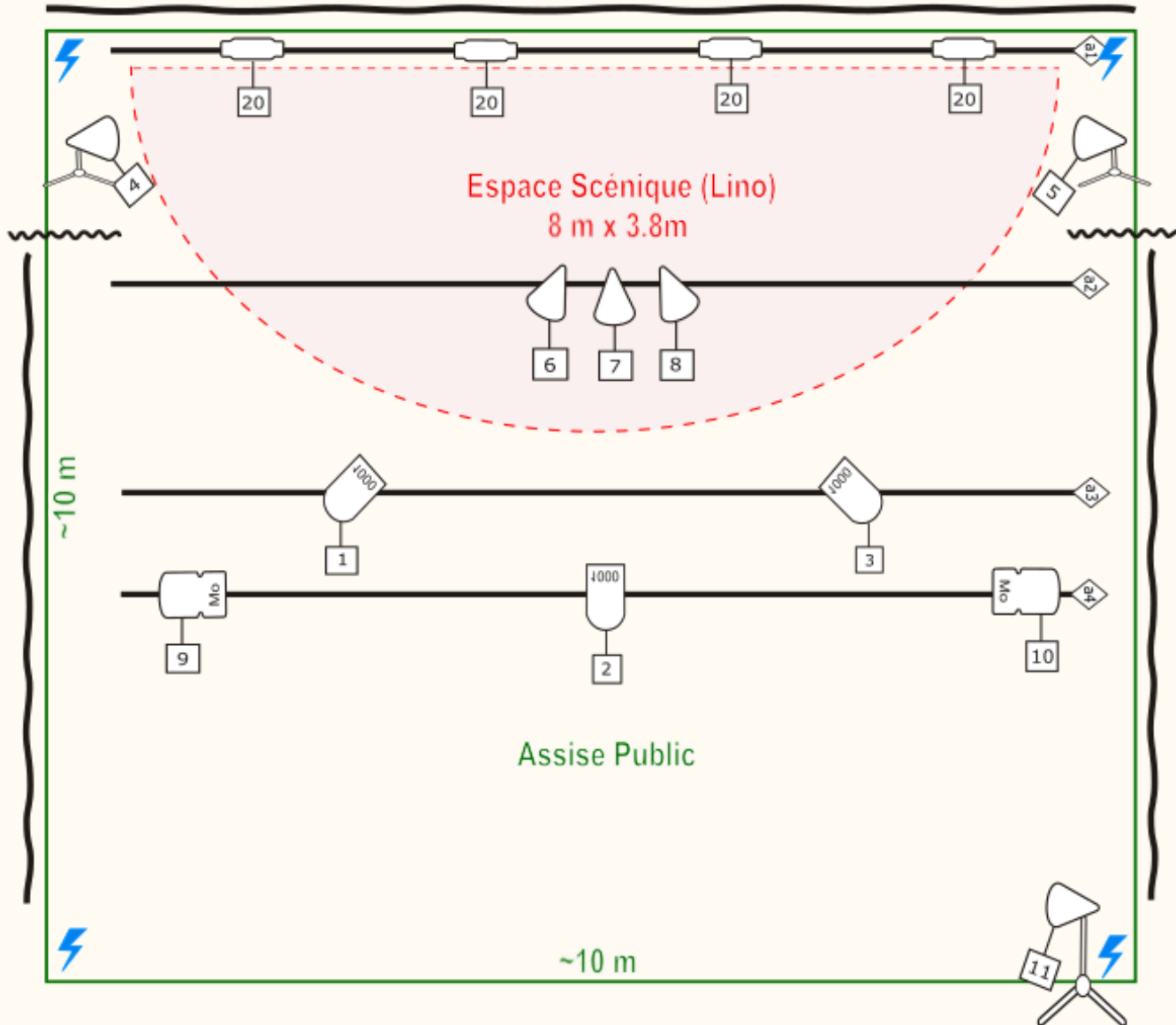
### CONTACT TECHNIQUE

Nicolas  
+33 6 58 31 49 02


### CONTACT GÉNÉRAL

+33 6 74 42 07 25  
compagnie.zeif@gmail.com


25 rue Béchevelin  
69007 Lyon





~~~~~ Pendrillonage type boîte noire

 x3 PC 1000 W + diffuseur Rosco #114 / #119

 x2 Découpe type 713

 x6 PAR 64 (x3 en CP62 sur perche / x3 CP61 sur platines et pied)

 x ~4 PAR LED (adresses de 20 à X selon nombre de canaux)

 x5 Prises en direct (pour décor + sono fournis par la cie)

Régie 

- Le placement des projecteurs de la face va dépendre de votre hauteur sous perche (plus il y a de hauteur, plus on peut les éloigner de l'espace scénique). N'hésitez pas à m'appeler pour plus d'explications.
- Prévoir 2 taps noir pour cacher notre sono derrière le public
- Il est à noter que nous utilisons une petite quantité d'eau sur scène pendant le spectacle, stockée dans 2 Tupperwares de 10x20 cm. Si problème, merci de me contacter.

Pour toute question ou info supplémentaire : Nicolas = 06.58.31.49.02